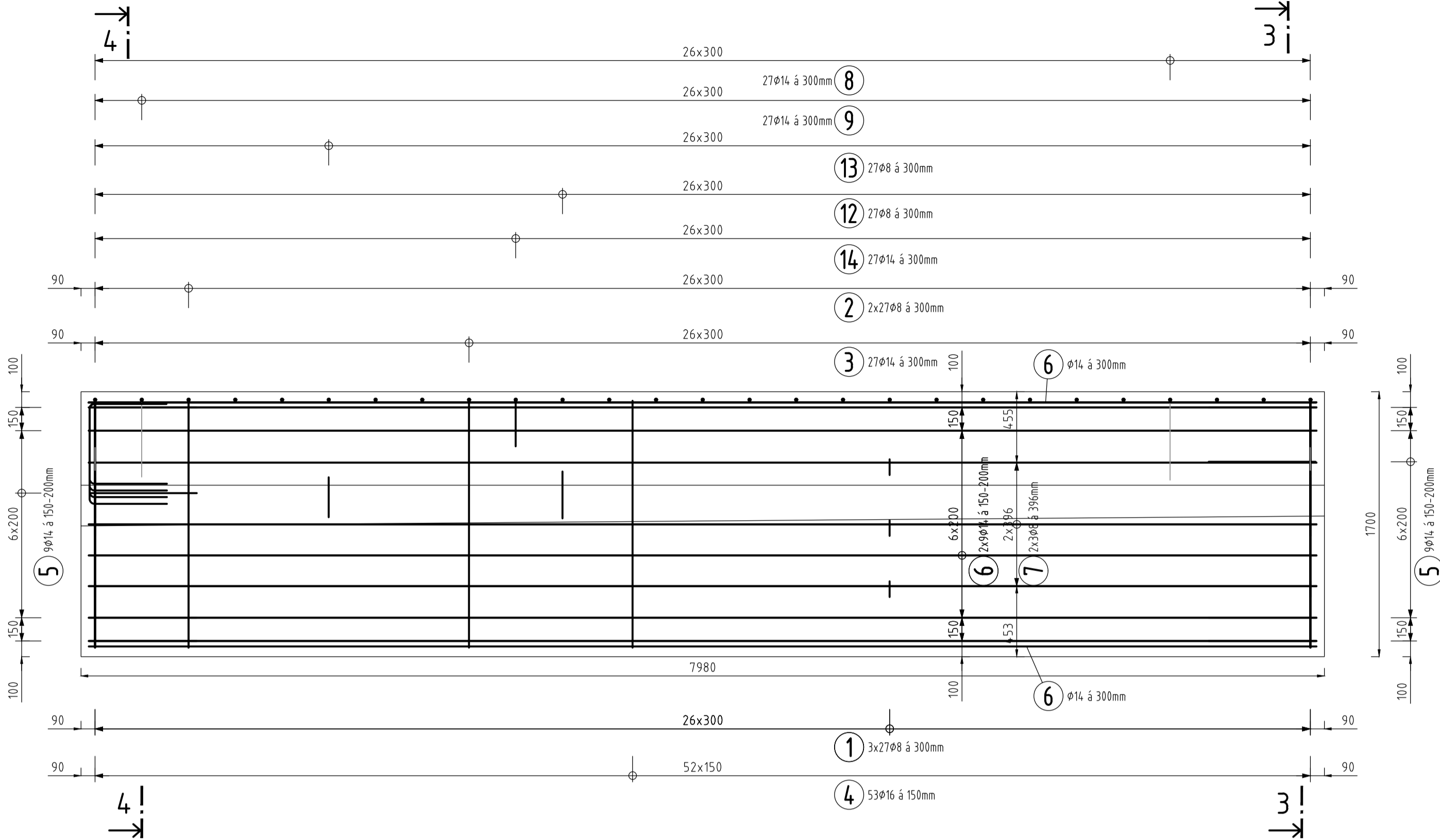
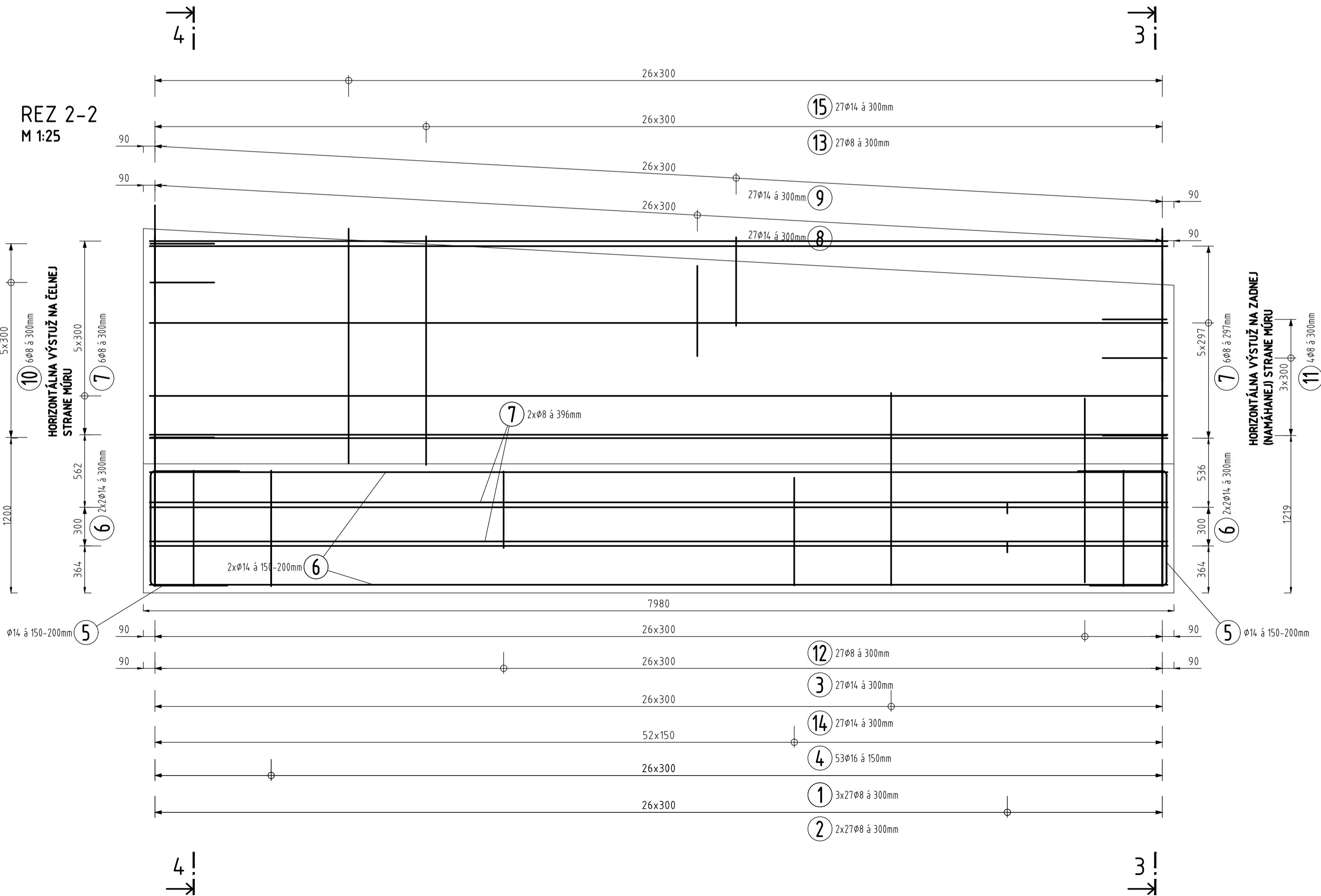


VYKRES VÝSTUŽE MÚRU DCA-2

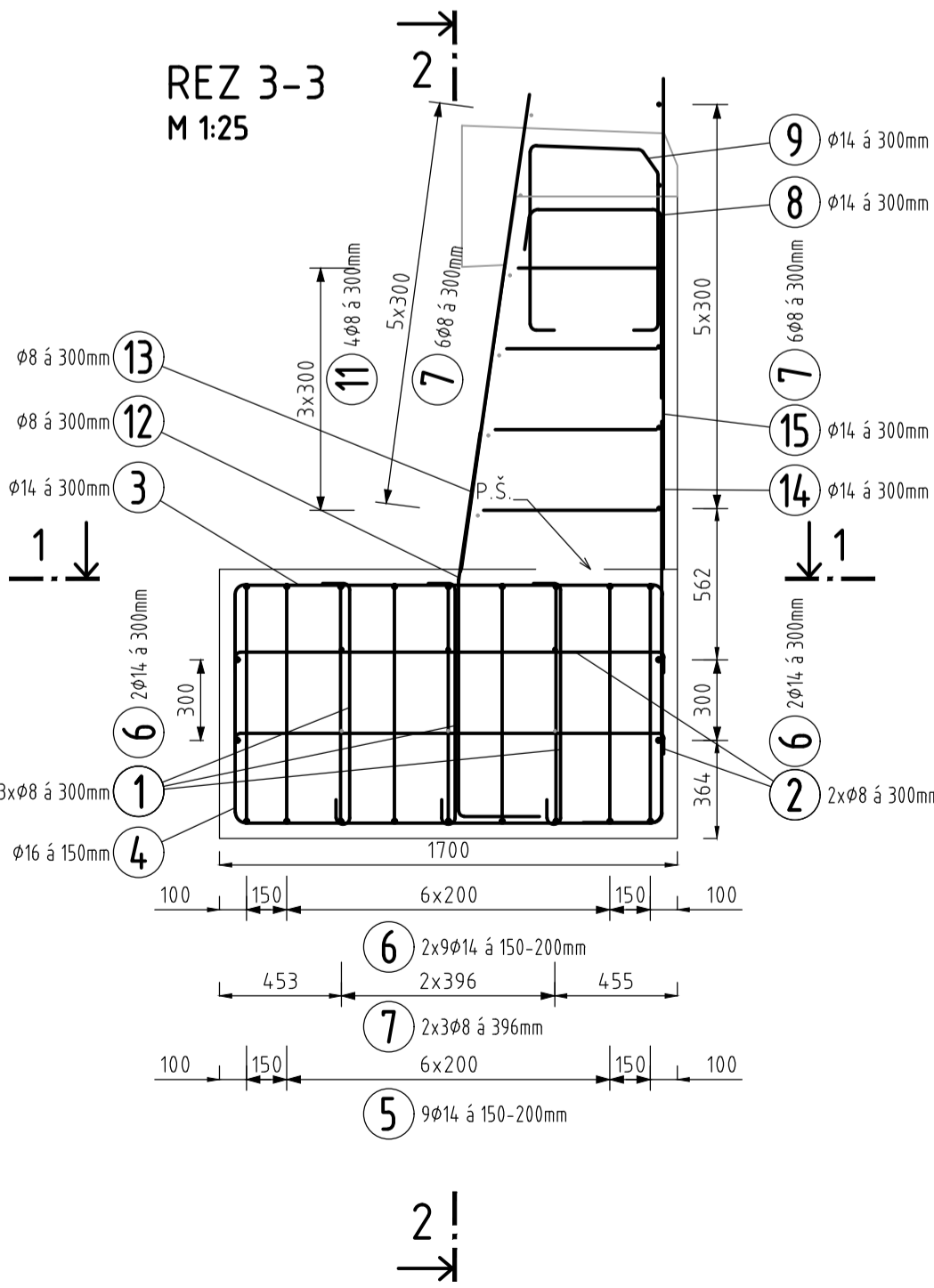
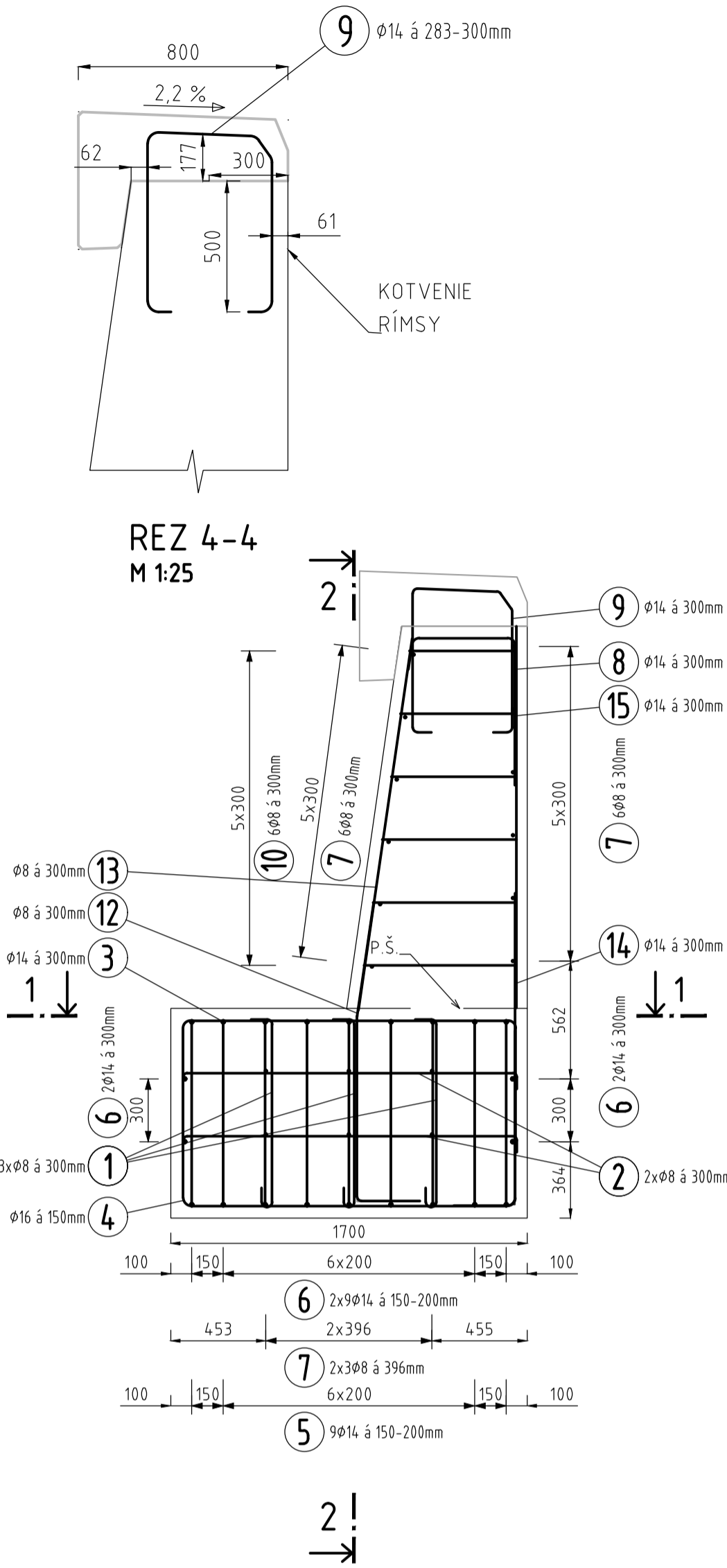
REZ 1-1
M 1:25



REZ 2-2
M 1:25



DETAIL OSADENIA KOTVENIA RÍMSY
M 1:20



VYSVETLIVKY

MINIMÁLNY VNÚTORNÝ PRIEMER ZAKRIVENIA VLOŽIEK dr (mm):			
POLKRUHOVÝ HÁK	SLUČKA	OHYBY	
PRAVOUHLÝ HÁK			
ØD	±16mm	±16mm	
Ødr	40	70	

MATERIÁLY

- MINIMÁLNE KRYTIE VÝSTUŽE: 50mm
- BETÓN ZÁKLADU STN EN 206-A1 - C25/30 - XC2, XF1, XA1 (SK) - CI 0,20 - Dmax 22 - S3
- BETÓN DRIEKU MÚRU STN EN 206-A1 - C25/30 - XC2, XF1, XA1 (SK) - CI 0,20 - Dmax 22 - S4
- BETÓNARSKA VÝSTUŽ STN EN 10080 B 500B

POZNÁMKY

- ZOBRAZENIE VÝSTUŽE PODLA STN EN ISO 3766
- VÝSTUŽ JE KOTOVANÁ NA OS PRÚTU
- V PRÍPADE KOLÍZIÍ RIEŠIŤ POSUNOM ALEBO ÓPRAVOU VÝSTUŽE
- MUSIA BYŤ DODRŽANÉ KONŠTRUKČNÉ ZÁSADY VYSTUŽOVANIA

INVESTOR/ STAVEBNÍK:			
PROJEKT STAVBY:			
SANÁCIA BODOVEJ ZÁVADY NA CESTE III/2410 ŠPANIA DOLINA V KM 3,770-3,900			
ČASŤ STAVBY:			
SO 201 OPORNÝ MÚR			
UMIESTNENIE STAVBY:			
VÚC: BANSKOBYSTRICKÝ		MIESTO STAVBY: ŠPANIA DOLINA	
STUPEŇ PROJEKTU: DOKUMENTÁCIA NA STAVEBNÉ POVOLENIE V PODROBNOSTIACH NA REALIZÁCIU STAVBY (DSP/DRS)			
GENERALNÝ PROJEKTANT: Basler & Hofmann Slovakia s.r.o.			
HLAVNÝ INŽINIER PROJEKTU: Ing. Marián KOVÁČIK			
Č. ZÁKAZKY: SK 1187.00			
SÚRADNICOVÝ SYSTÉM: S-JTSK VÝŠKOVÝ SYSTÉM: Bpv TRIEDA PRESNOSTI: STN 73 0422			
ČASŤ PD: D. PÍSMONOSTI A VÝKRESY OBJEKTOV			
SPRAC. PD: Basler & Hofmann Slovakia s.r.o. Kancelársky listovník			
OBJEDNÁVATEL: Banskobystrický samosprávny kraj Č. ZÁKAZKY: SK 1187.00			
Námestie SNP 23, 974 01 Banská Bystrica			
PRÍLOHA / VÝKRES:		DÁTUM: 07.2020	
ZODP. PROJEKTANT: Ing. Matej GUŽIK, PhD.		MIERKA: 1:25	
VYPRACOVAL: Ing. Filip DANIHEL		FORMÁT: 8 A4	
KONTROLOVAL: Ing. Róbert ZWILLING		Č. SÚPRAVY:	
Č. PRÍLOHY: 09.2			